



وزارت جهاد کشاورزی

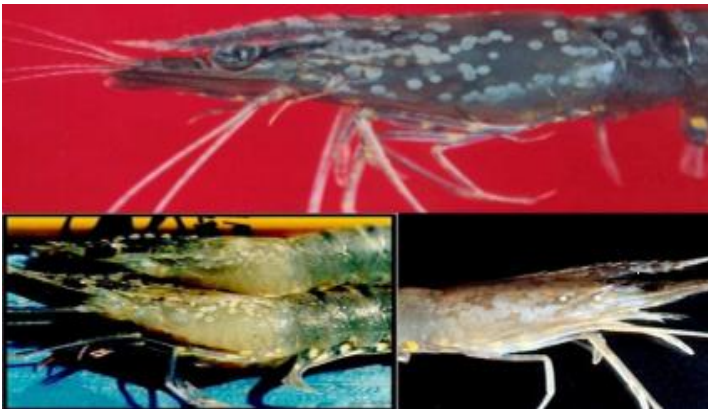
سازمان تحقیقات، آموزش و ترویج کشاورزی

موسسه علوم تحقیقات شیلاتی کشور

مرکز تحقیقات ذخایر آبزیان آبهای داخلی

آشنایی با علائم بیمارهای خطرناک میگو

بیماری لکه سفید میگو



- بی اشتهایی و عدم تمایل به غذا
- بی حال شدن و عدم فعالیت کافی
- قرمز شدن اندام های میگو
- ظاهر شدن در کناره های استخر و سطح آب
- ایجاد لکه های سفید در داخل پوسته سر

بیماری مرگ و میر زودرس میگو



- بی حالی و رشد کم
- نرم شدن پوسته خارجی میگو (پوسته نرمی)
- منقطع شدن محتویات روده یا خالی بودن
- خالی بودن معدده
- رنگ پریدگی هپاتوپانکراس
- برخی اوقات رنگ مدفوع میگوها سفید

هر گونه تغییر رفتار در شنا و عادت غذایی میگو را جدی بگیریم