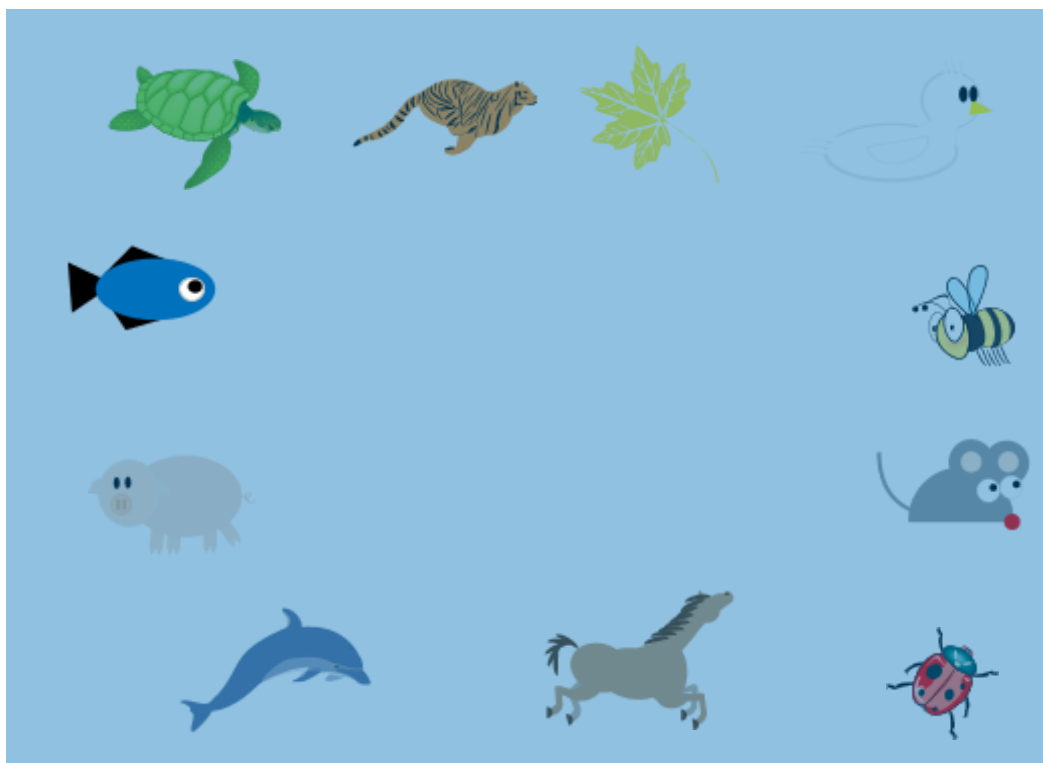


الفبای انگلیسی را با زیست گاه ها بیاموزیم

## The Habitat Alphabet Book



نوشته و تصویر سازی شده : هیزر گراف Heather Graf

منبع: [www.storyjumper.com](http://www.storyjumper.com) . 2015. Storyjumper.Inc

ترجمه : دکتر مسعود صیدگر ، دکتر علی نکوئی فرد

مرکز تحقیقات آرتمیای کشور، موسسه تحقیقات علوم شیلاتی کشور، سازمان تحقیقات، آموزش و ترویج کشاورزی ، ارومیه، ایران

## Arctic Tundra : آ ا تندرای قطبی

تندرای قطبی، زمینی فاقد درخت است که 20 درصد از سطح زمین را پوشش می دهد. زمین همیشه با برف یا یخ پوشیده شده است و معمولا خیلی سرد است.

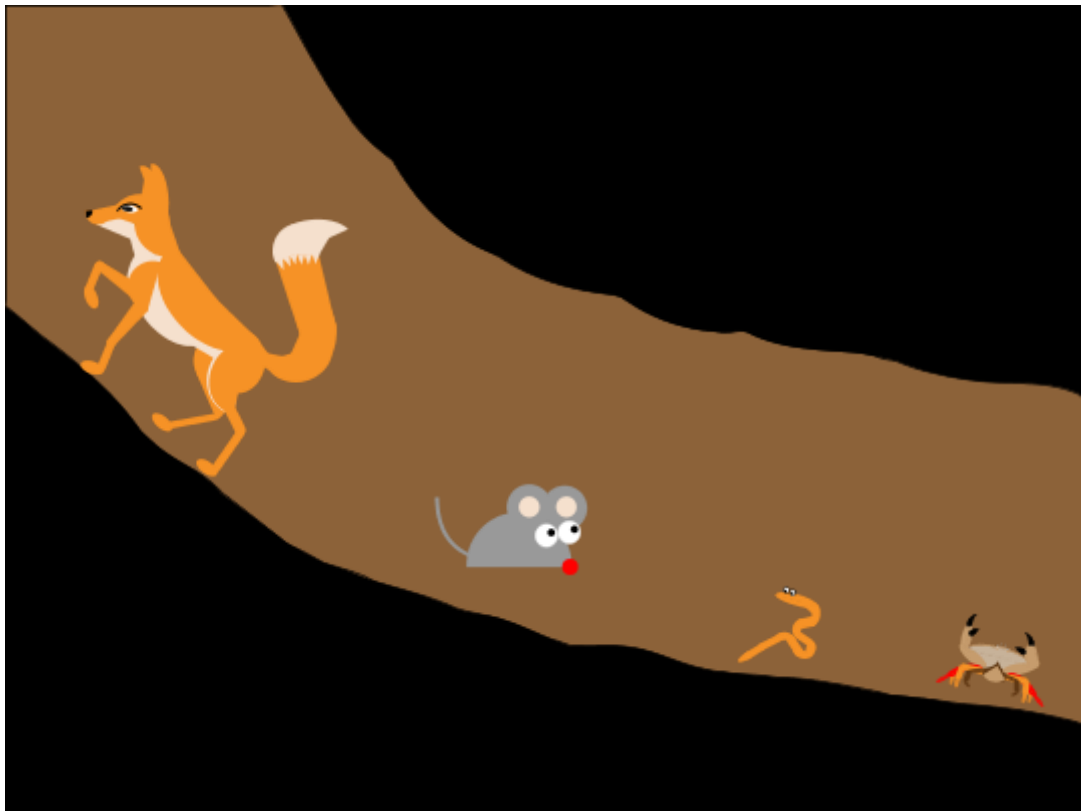
The arctic tundra is a treeless land which covers 20% of the Earth's surface. The ground is always covered with snow or ice and is usually very cold.



## B b : لانه زیر زمینی Burrows

بسیاری از حیوانات زیر زمین در لانه زندگی می کنند. برخی از حیوانات تمام زندگی خود را در لانه های زیرزمینی سپری می کنند . برخی دیگر تنها بخشی از زندگی شان را در آنها می گذرانند. لانه های زیرزمینی حیوانات را از شکارچیان و درجه حرارت های شدید محافظت می کنند.

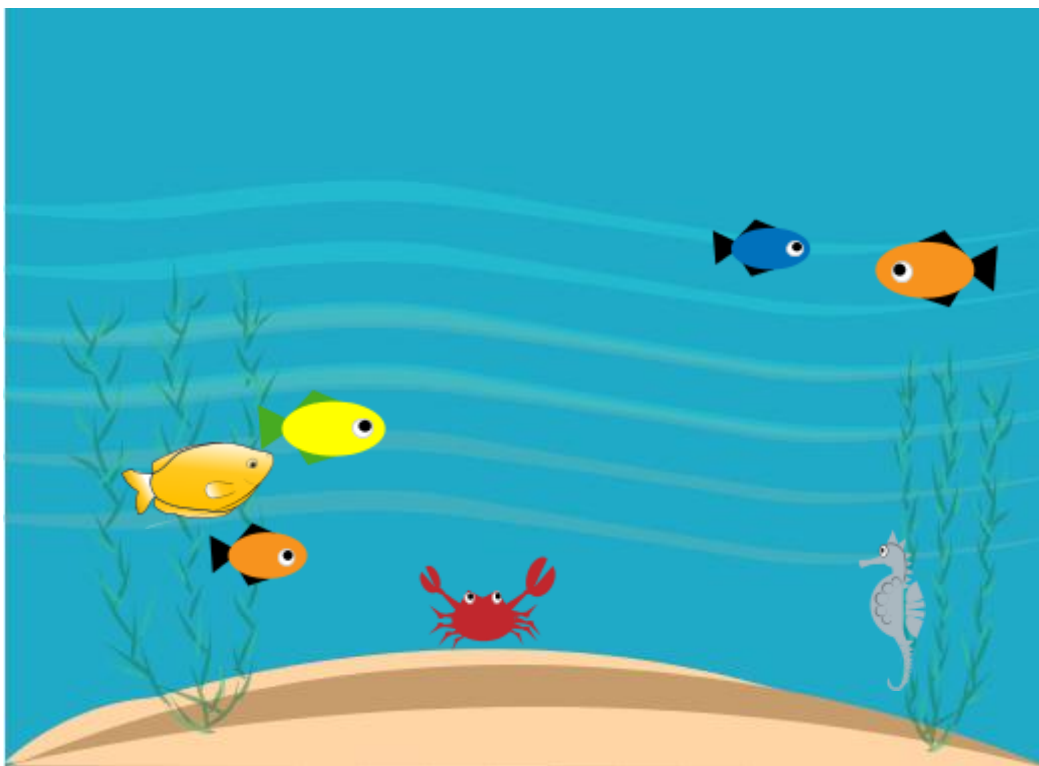
Many animals live underground in burrows. Some animals spend their entire lives in burrows; others spend only a portion of their lives in them. Burrows protect animals from predators and extreme temperatures.



## C c : صخره های مرجانی Coral Reefs

صخره های مرجانی، زیستگاه های اقیانوسی کم عمق، روشن و گرم سرشار از زندگی هستند. مرجان ها پناهگاهی برای بسیاری از حیوانات مختلف فراهم می کنند. صخره بزرگ مرجانی در سواحل استرالیا، بزرگ ترین صخره مرجانی جهان است.

Coral reefs are warm, clear, shallow ocean habitats that are rich with life. The coral provides shelter for many different animals. The Great Barrier Reef off the coast of Australia is the largest coral reef in the world.



## Desert: بیابان D d

بیابان ها معمولا خیلی خیلی خشک هستند. گرمای شدید و خشکی شدید آن را به محیط زیست بسیار سخت برای زندگی تبدیل می کند. بسیاری از گیاهان و حیوانات به دلیل کمبود آب برای زنده ماندن نمی توانند در بیابان زندگی کنند.

Desserts are usually very, very dry. The extreme heat and extreme dryness makes it a very harsh environment. Not many plants or animals can survive in deserts because the lack of water needed to survive.



## E e: گونه های در معرض خطر Endangered Species

یک حیوان یا گیاه به عنوان در معرض خطر در نظر گرفته می شود، زمانی که تنها تعداد کمی از آنها بصورت زنده در حیات وحش وجود داشته باشد که کل گونه برای همیشه در خطر اضمحلال یا در حال انقراض باشد. متأسفانه به دلیل شکار و تخریب جنگل ها، بسیاری از حیوانات در معرض خطر هستند.

An animal or plant is considered endangered when there are so few left alive in the wild that the entire species is in danger of vanishing forever, or becoming extinct. Unfortunately, many animals are endangered due to hunting and deforestation.



## F f زمین کشاورزی، مزرعه Farmland

زمین کشاورزی، یک محیط زیست طبیعی نیست، اما خیلی مهم است. مزرعه های ساخته شده توسط انسان برای چرا، کاشت، داشت و برداشت استفاده می شوند و از دوران سنگی وجود داشته اند. بسیاری از گیاهان و حیوانات در اینجا پرورش داده می شوند، اگرچه معمولاً آنها برای مصرف انسانی استفاده می شوند.

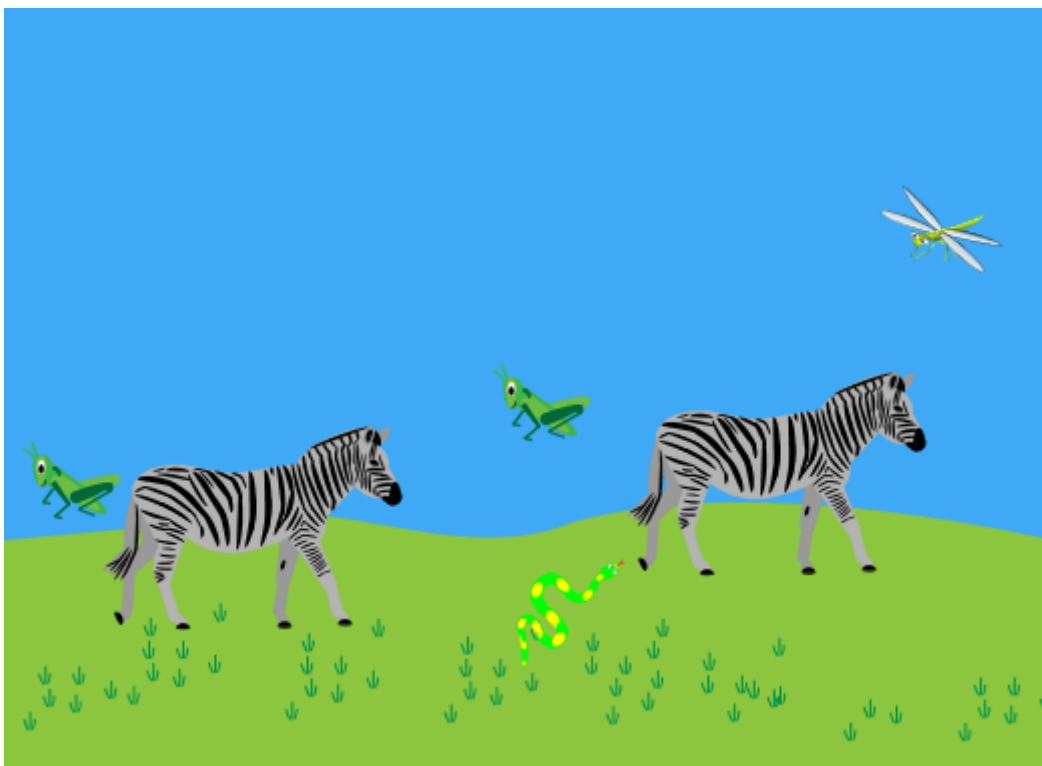
Farmland is not a natural environment but it is a very important one. The man-made fields are used for grazing, sowing and harvesting and have been since the stone ages. Many plants and animals are raised here although they are usually used for human consumption.



## G g : چمن زار: مرتع: علف زار Grassland

علف ها فراوان ترين گياهان موجود در علف زارها هستند كه اسم علف زار را از آنها گرفته است ! درخت ها و درخت چه ها به ندرت در مراتع يافت مي شوند ولي آنها با داشتن تيره ترين، غني ترين خاك در جهان شناخته مي شوند.

Grasses are the most plentiful plant in grasslands which is why it got its name! Trees and shrubs are rarely found in grasslands but they are known for having some of the darkest, richest soils in the world.





## H h : زیستگاه Habitat

زیستگاه، جایی است که یک گیاه یا حیوان در آن زندگی می کند. حیوانات مختلف به زیستگاه های مختلف نیاز دارند و هر زیستگاه نیاز حیواناتی که در آن زندگی می کنند را بطور کامل برآورده می سازد. ماهی به آب برای زندگی کردن در آن نیاز دارد اما یک ملخ به یک فضای بزرگ برای جست و خیز در اطراف و مقدار زیادی از برگ درختان برای خوردن نیاز دارد.

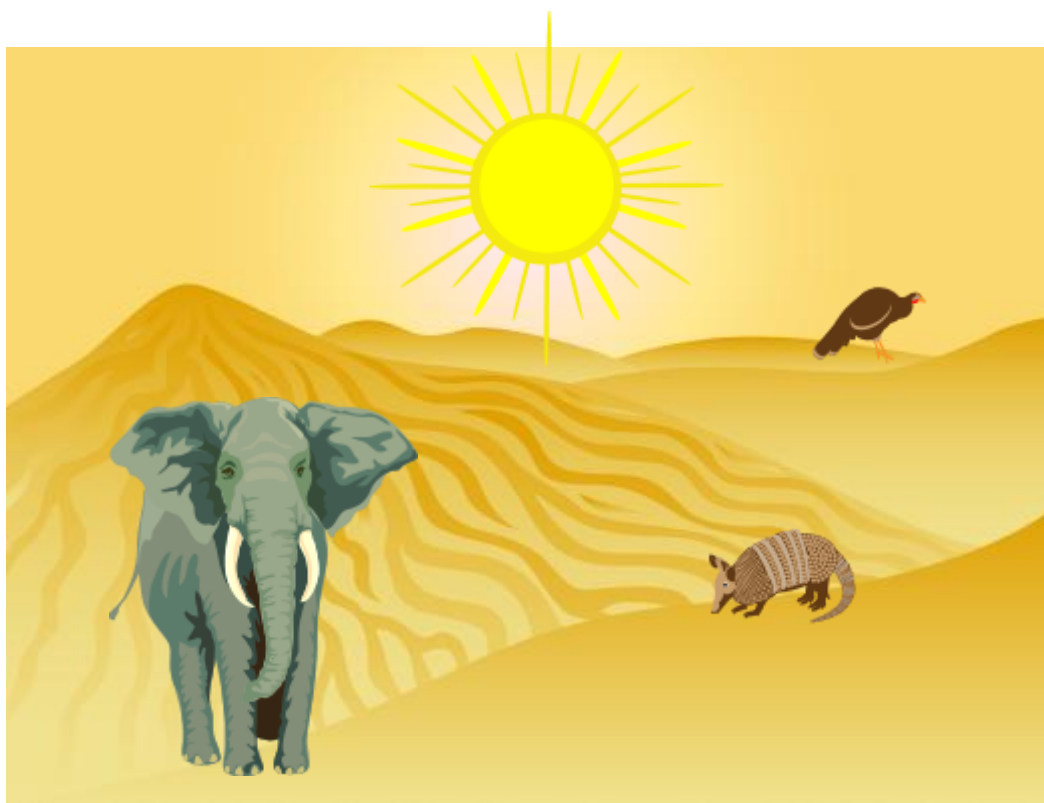
A habitat is a place where a plant or animal lives. Different animals need different habitats and each habitat fits the animals living in its needs perfectly. A fish needs water to live in, but a grasshopper needs a big space to hop around and plenty of leaves to eat.



## Intense Heat گرمای شدید I i

برخی از زیستگاه ها گرمای شدیدی را تجربه می کنند. این در مورد بسیاری از بیابان ها و خیلی از کشورهای آفریقایی صدق می کند. بسیاری از حیوانات نمی توانند در چنین گرمای شدید و موج گرمایی که همراه آن است زنده بمانند. پوست ضخیم فیل ها به آنها کمک می کند تا با آب و هوای گرم سازگار شوند.

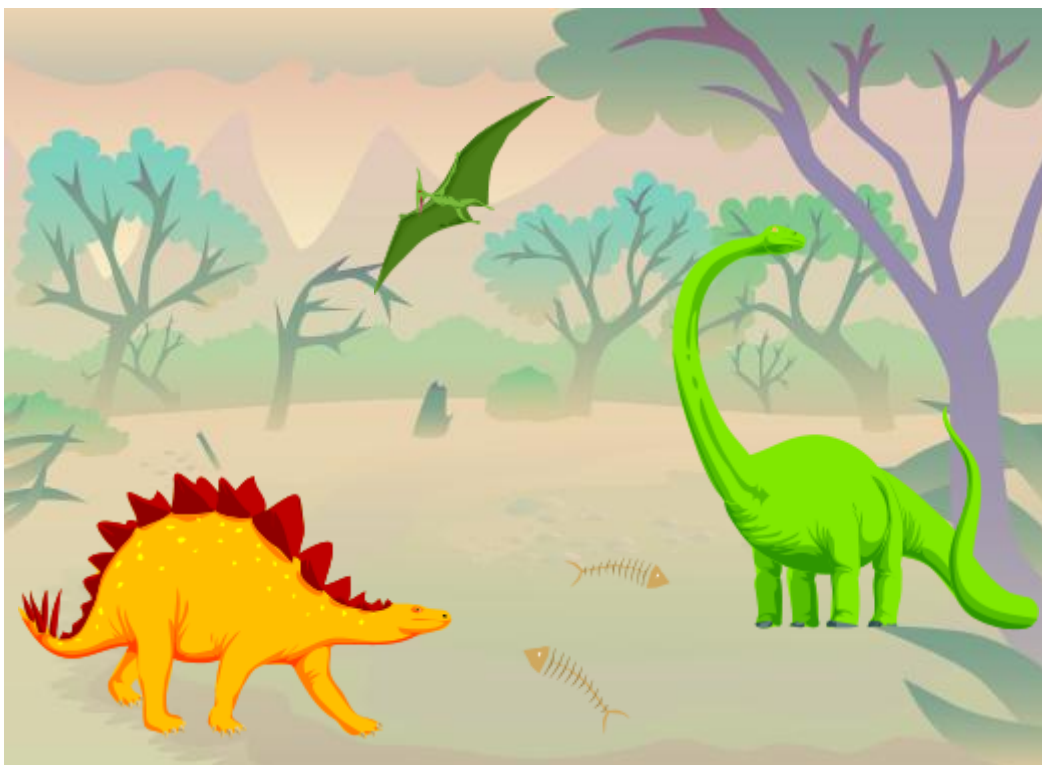
Some habitats experience extreme heat. This is true for many deserts and also many African countries. Many animals cannot survive such intense heat and the heat waves that come along with it. Elephant's thick skin helps them adapt to the hot weather.



## ج: دوره ژوراسیک Jurassic Period

دوره ژوراسیک، زمان دایناسورها بود. آن حدود 206 میلیون سال قبل شروع شد. همه گیاهان و حیواناتی که در آن زمان زندگی می کردند، اکنون منقرض شده اند و دیگر نمی توان آنها را در حیات وحش یافت.

The Jurassic Period was the age of the dinosaurs. It began around 206 million years ago. All of the plants and animals that lived during that time are now extinct and cannot be found in the wild anymore.



K k : کلیدها: راهنماها The Keys

راهنماهای فلوریدا طیف وسیعی از زیستگاه را ارائه می دهند و خانه هایی را برای انواع مختلف حیوانات فراهم می کنند. مراتع چمن زار دریایی بزرگ از آرایه های زندگی دریایی حمایت می کنند.

The Florida Keys offer a range of habitats, providing homes to a wide variety of animals. Large sea grass meadows support an array of marine life.



## L 1: غارهای زمین Land Caves

غارها خانه(لانه) بسیاری از حیوانات هستند. این حیوانات به زندگی در تاریکی سازگار هستند و بسیاری از آنها اصلا نمی توانند ببینند. برخی از حیوانات نمی توانند بیرون از غار زنده بمانند. ولی سائیرین در غار زندگی می کنند ولی به بیرون از غار هم می روند. سه منطقه مختلف غار وجود دارند: منطقه ورودی، منطقه گرگ و میش و منطقه تاریک.

Caves are home to many animals. These animals are adapted to life in the dark and many cannot see at all. Some animals cannot survive outside of the cave but others live in the cave but venture out of the cave also. There are three different levels of the cave: the entrance zone, the twilight zone and the dark zone.



## Mountain کوه : M m

در کوه، آب و هوا و موجوداتی که در آنجا زندگی می کنند اغلب با بالا رفتن ارتفاع تغییر می کنند. با سرد تر شدن درجه حرارت، گونه های درختی تغییر می کنند و سپس در نهایت همگی ناپدید می شوند. در بالای قله معمولا چیزی جز برف و یخ نیست.

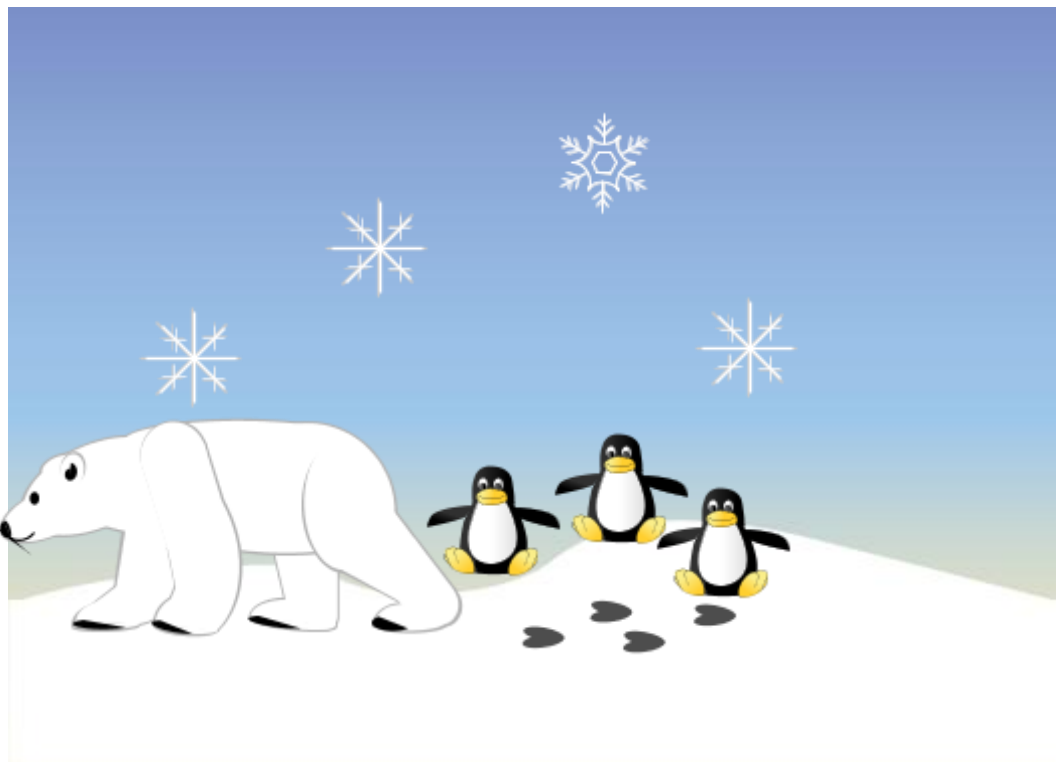
On a mountain, the weather and the organisms that live there change often as the elevation increases. As temperatures get colder, tree species change and then eventually disappear all together. At the top there is usually nothing but snow and ice.



## North Pole : قطب شمال N n

قطب شمال، شمالی ترین مکان روی کره زمین است. آن در بالاترین جای کره زمین است. در قطب شمال زمینی وجود ندارد ولی آن از یک لایه ضخیم یخی با ضخامت حدود 6 تا 9 فیت (180 تا 270 سانتی متر) پوشیده شده است.

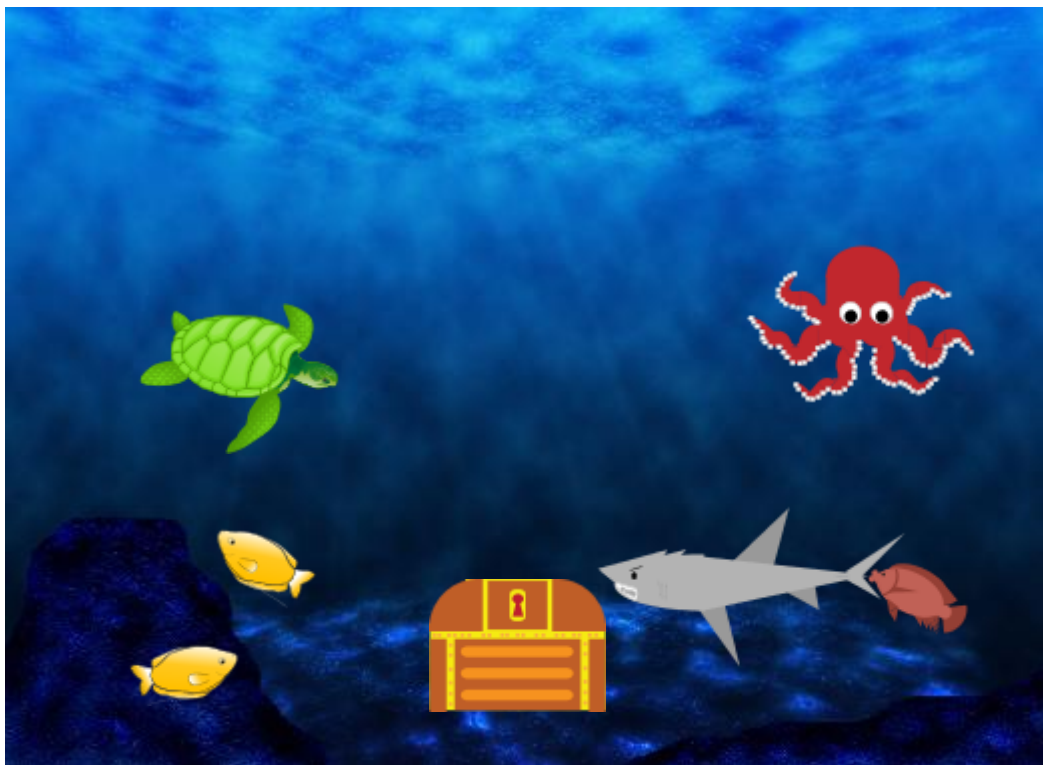
The North Pole is the most northernmost place on Earth. It is at the very top of the globe. There is no land at the North Pole but it is covered in a thick layer of ice around 6 to 9 feet thick.



Oceans : اقیانوس ها O o

زیستگاه اقیانوس، بزرگ ترین زیستگاه در جهان است. آن حدود 70 درصد از زمین را پوشش می دهد. پنج اقیانوس اصلی عبارتند از : اطلس، آرام، هند، اقیانوس منجمد شمالی و اقیانوس منجمد جنوبی. اقیانوس ها معمولا شور هستند و خانه انواع مختلفی از موجودات هستند.

The ocean habitat is the largest habitat in the world. It covers about 70% of the Earth. The five main oceans are the Atlantic, Pacific, Indian, Arctic and Southern. Oceans are usually very salty and home to a vast variety of organisms.





## Plateau: فلات P p

یک فلات، سر زمین (کوهستانی) مرتفع صافی است که از اطراف به سرزمین های کم ارتفاع و پست منتهی می شود. یک فلات می تواند توسط آتشفشان تشکیل شود. بسیاری از پستانداران، همچنین حشرات و خزندگان می توانند خانه های خود را در فلات ها بسازند.

A plateau is a flat elevated land form that rises sharply above the surrounding area. A plateau can be formed by a volcano. Many mammals as well as insects and reptiles can make plateaus their homes.



Equator خط استوا Q q

خط استوا یک دایره فرضی دور زمین است که آن را به دو قسمت مساوی تقسیم می کند: نیمکره شمالی و نیمکره جنوبی. آن بین قطب های شمالی و جنوبی از شرق و غرب می گذرد. استوا همیشه خیلی گرم است.

The equator is an imaginary circle around the Earth which divides it into two equal parts: the Northern Hemisphere and the Southern Hemisphere. It runs east and west between the North and South poles. It is always very hot at the equator.



## Rain Forests : R r

جنگل های بارانی استوایی، جنگل هایی با درختان بلند، آب و هوای گرم و باران زیاد هستند. جنگل های بارانی خانه بیش از 50 درصد گیاهان و حیوانات روی زمین هستند.

Tropical rainforests are forests with tall trees, warm climates and lots of rain.

Rainforests are home to more than 50 percent of the plants and animals on Earth.



S s : باتلاق: مرداب Swamp

یک مرداب، منطقه ای از زمین است که بطور دائم پر از آب است. بسیاری از مرداب ها حتی با آب پوشیده شده اند. مرداب ها تعداد زیادی درخت دارند و می توانند در انواع آب و هوا های گوناگون و در هر قاره به جز قطب جنوب وجود داشته باشند.

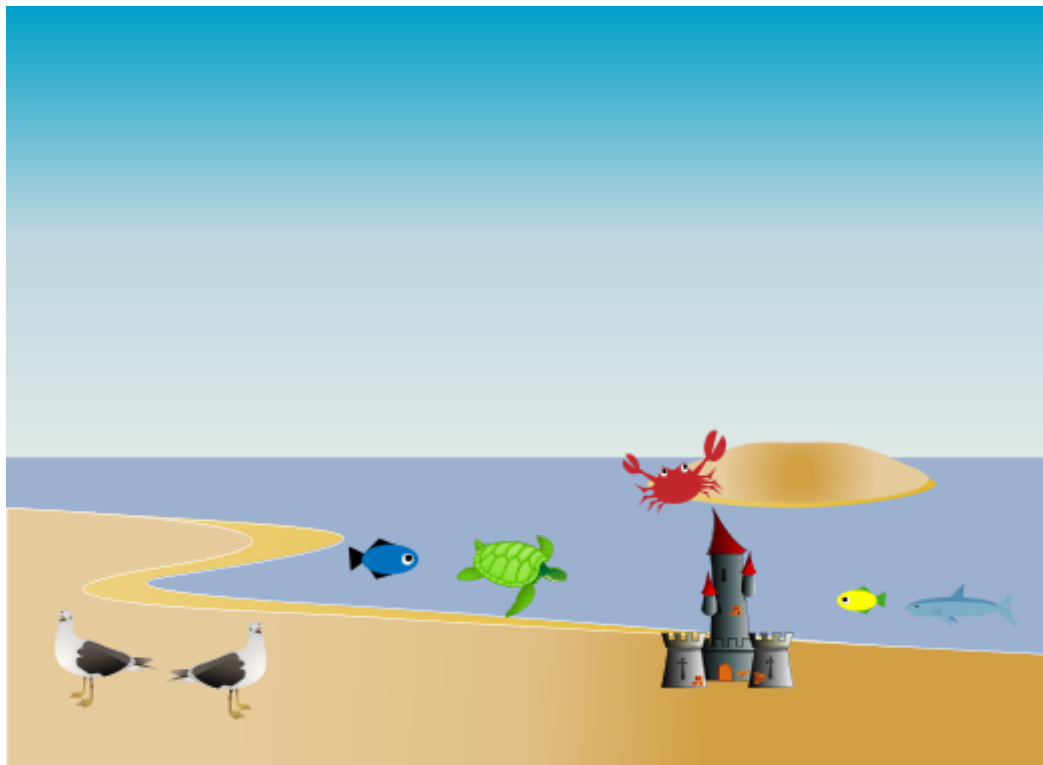
A swamp is an area of land that is permanently filled with water. Many swamps are even covered with water. Swamps have a lot of trees and can exist in many kinds of climates and on every continent except Antarctica.



## T t : استخرهای ( آبگیرهای ) جزر و مدی Tide Pools

آبگیرهای جزر و مدی بین جزر و مد ها قرار دارند. گیاهان و جانورانی که اینجا زندگی می کنند باید قادر باشند که هنگام جزر و مد در هر روز مدت طولانی بدون آب و همچنین مدت طولانی در داخل آب زندگی کنند.

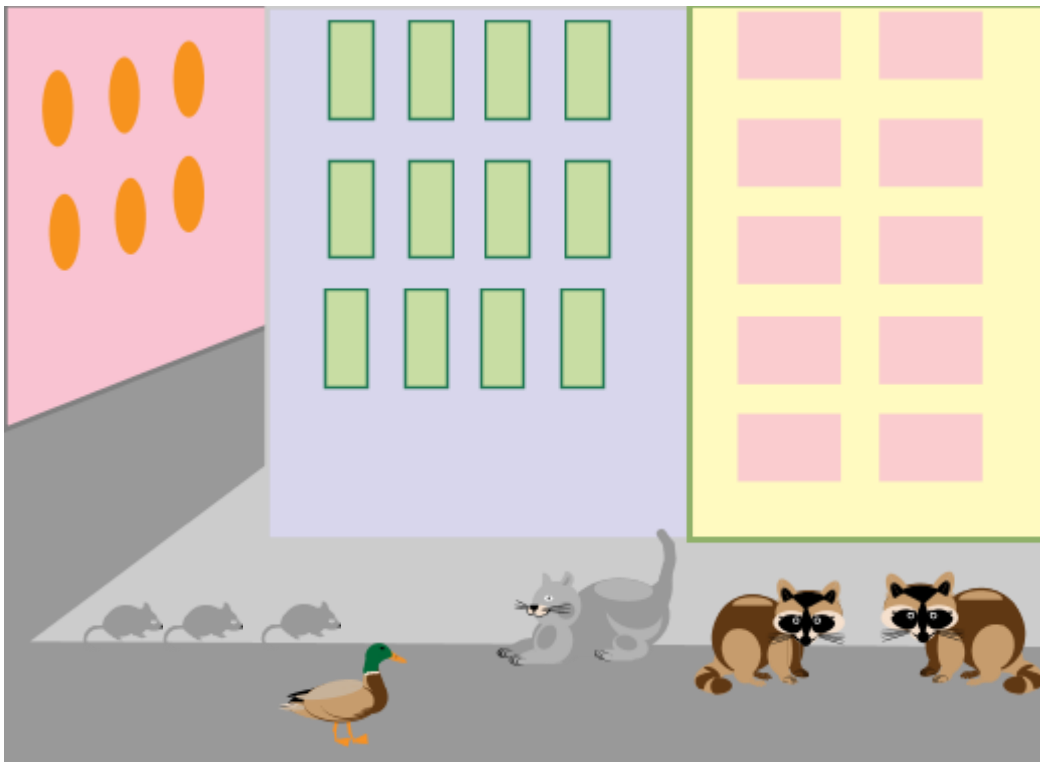
Tide pools are located in between high and low tides. Plants and animals living here have to be able to survive a long time out of water, and also a long time in the water as the tides move in and out throughout each day.



## Urban Areas : U u

اغلب برای ساکنان مناطق شهری تعجب آور است که جوامع آنها خانه بسیاری از حیوانات وحشی است. پارک ها و حیات های وحش به تنهایی می توانند مکان مناسب برای زندگی حیوانات وحش را فراهم کنند. چیزی به سادگی قرار دادن یک آبشخور پرندگان می تواند حیاط خانه شما را برای حیوانات جذاب تر کند.

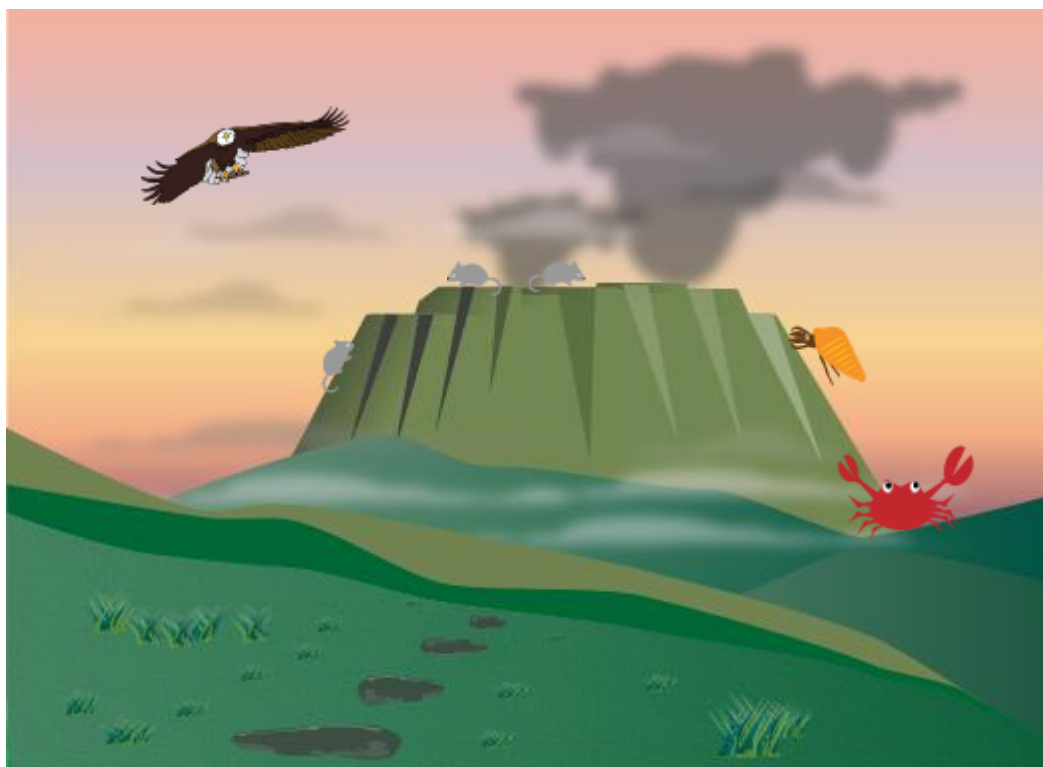
It is often a surprise to urban dwellers that their communities are home to many wild animals. Parks and backyards alone can provide wild animals with an appropriate place to live. Something as simple as putting in a bird feeder can make your yard more attractive to animals.



## V v : کوه آتشفشان Volcano

یک کوه آتشفشان، کوهی است که به استخری از سنگ مذاب در زیر سطح زمین باز می شود. فوران انفجاری موجب جریان گدازه (مواد مذاب آتشفشانی)، رانش زمین و بهمن (نزول ناگهانی و عظیم) گدازه می شود. اکثر حیوانات قادرند تغییرات ایجاد شده در زمین اطراف شان را حس کنند که زمان کافی برای فرار به آنها می دهد.

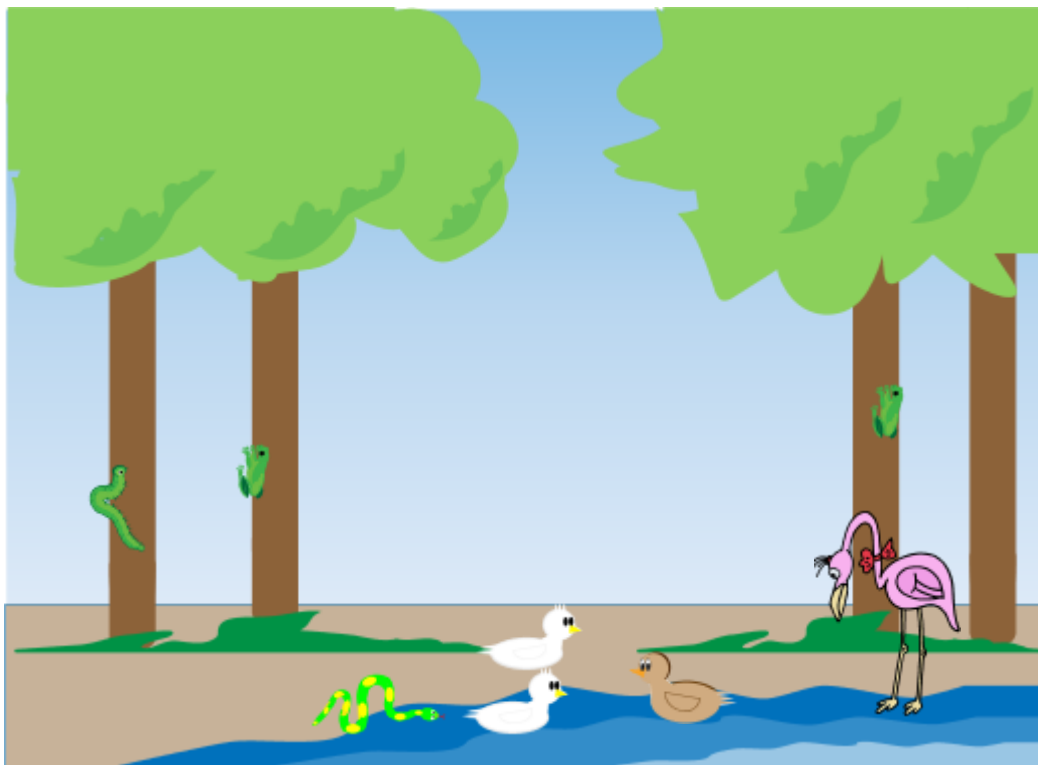
A volcano is a mountain that opens into a pool of molten rock below the surface of the Earth. Eruptions cause lava flows, mudslides and avalanches. Most animals are able to sense changes in the land around them giving them enough time to flee.



## Wetlands: تالاب ها W w

تالاب ها مناطقی هستند که آب راکد، خاک را می پوشاند یا منطقه ای که زمین خیلی مرطوب و خیس است. تالاب ها به اقیانوس متصل نیستند. گیاهان و حیواناتی که در تالاب ها یافت می شوند، بستگی به نوع تالاب و زمان سال دارند.

Wetlands are areas where standing water covers the soil or an area where the ground is very wet. Wetlands are not connected to the ocean. The plants and animals found in the wetlands depend on the type of wetland and the time of year.

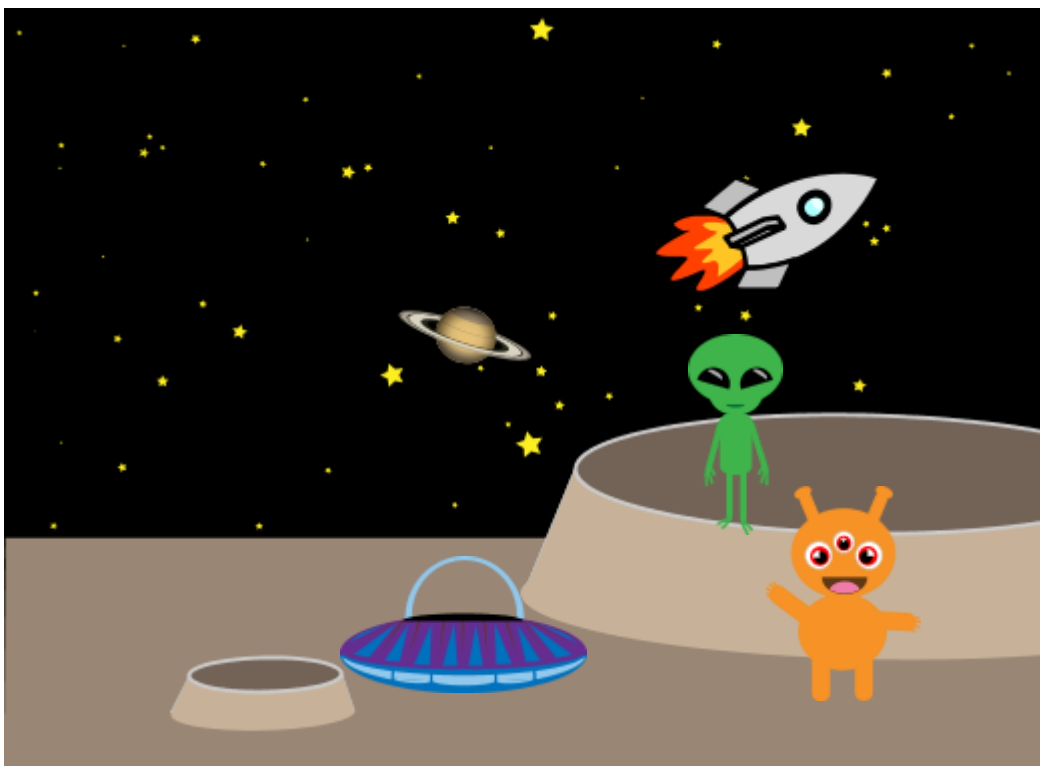




## EXtra Terrestrial X x : فرا زمینی

اگرچه زمین تنها کره ای است که ما می شناسیم که در آن حیات وجود دارد، ممکن است در خارج از زمین در نقاط دیگر جهان زندگی وجود داشته باشد. ستاره شناسان همیشه در جستجوی زندگی های هوشمند هستند.

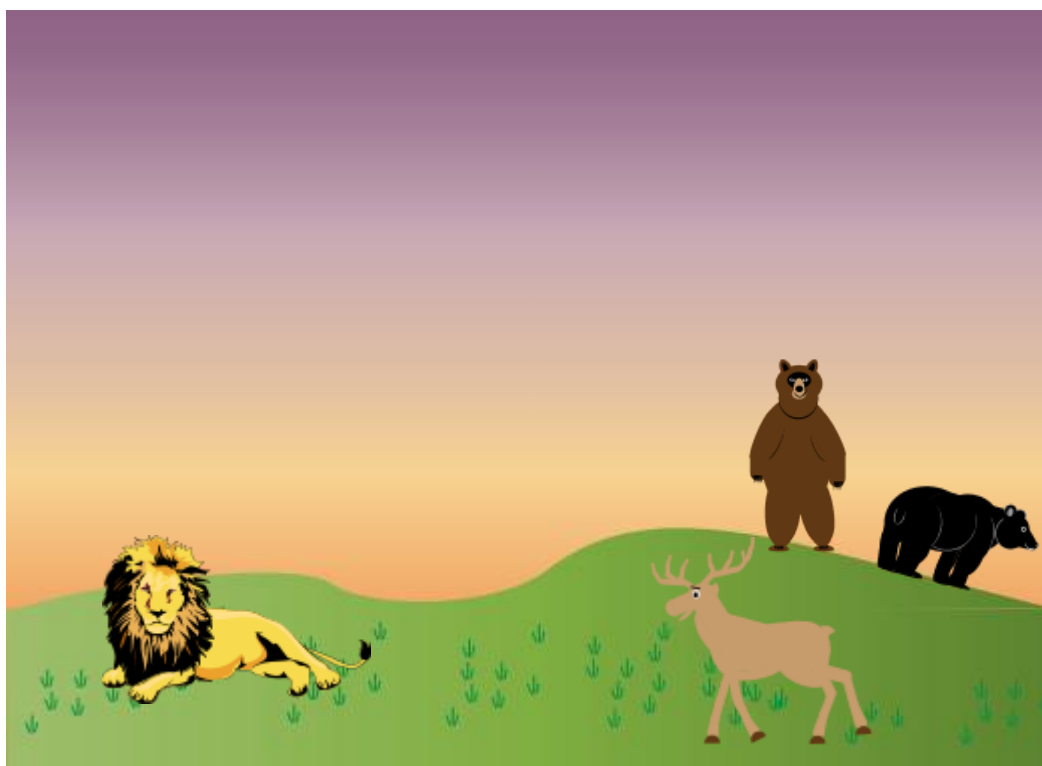
Although Earth is the only world we know of that supports life, there might be life beyond Earth elsewhere in the universe. Astronomers are always searching for more intelligent life.



## Y y : سنگ زرد Yellow Stone

پارک ملی یلو استون بیشتر در وایومینگ واقع شده است. 40 آبشار بزرگ و 300 آبفشان فعال در پارک یلو استون وجود دارد. بسیاری از گیاهان و حیوانات وحشی ساکن یلو استون هستند و هر سال بسیاری از مردم برای تجربه زیبایی آن از آنجا بازدید به عمل می آورند.

Yellowstone National Park is located mostly in Wyoming. There are 40 major waterfalls in Yellowstone and 300 active geysers. Many wild plants and animals inhabit Yellowstone and many people visit every year to experience its beauty.



## Z z : باغ وحش Zoo

باغ وحش یک زیستگاه ساخته شده توسط بشر است که در آن حیوانات برای نمایش عمومی در اسارت نگهداری می شوند. زیستگاه های باغ وحش به تقلید از زیستگاه واقعی حیوانات در حیات وحش ساخته شده اند. مراقبین باغ وحش از حیوانات هنگام نمایشگاه ها و بازدیدها مراقبت می کنند و زمانی که بیمار شوند، آنها را درمان می کنند .

Zoo is a man-made habitat where animals are kept in captivity for public display. Zoo habitats are meant to mimic the animal's real habitat in the wild. Zookeepers care for the animals in the exhibits and treat them when they are ill.

